

الجزء الأول: (12 نقطة)

التمرين الأول: (06 نقاط)

تستفيد عضوية الإنسان من الأغذية بعد تحولها في الأنبوب الهضمي إلى مغذيات.
لاحظ الجدول التالي:

طريق نقلها بعد الامتصاص	ناتج الهضم المعوي	الأغذية
		النشاء
		البروتين
		الدهن
		الماء

- 1- انقل الجدول واملأ الخانات بما يناسبها.
- 2- حدّد دور كل منها على مستوى الخلية.

التمرين الثاني: (06 نقاط)

تمثّل الوثيقة (1) نمطاً نووياً لخلية عند الإنسان.

- 1- أكتب الصيغة الصبغية للنمط النووي لهذه الخلية.
- 2- ما نوع الخلية التي أخذ منها هذا النمط النووي مع التعليل؟
- 3- حدّد جنس الشخص الذي أنتج هذه الخلية مع التعليل.

1	2	3	4	5	6
7	8	9	10	11	12
13	14	15	16	17	18
19	20	21	22	y	y

الوثيقة (1)

الوضعية الإدماجية:

لاحظ طبيب وحدة الكشف والمتابعة المدرسية الحالات الجسمية التالية على ثلاثة مراقبين:

- عادل: جسمه بدين وأسنانه مسوسة.

- أحمد: جسمه عادي وأسنانه سليمة.

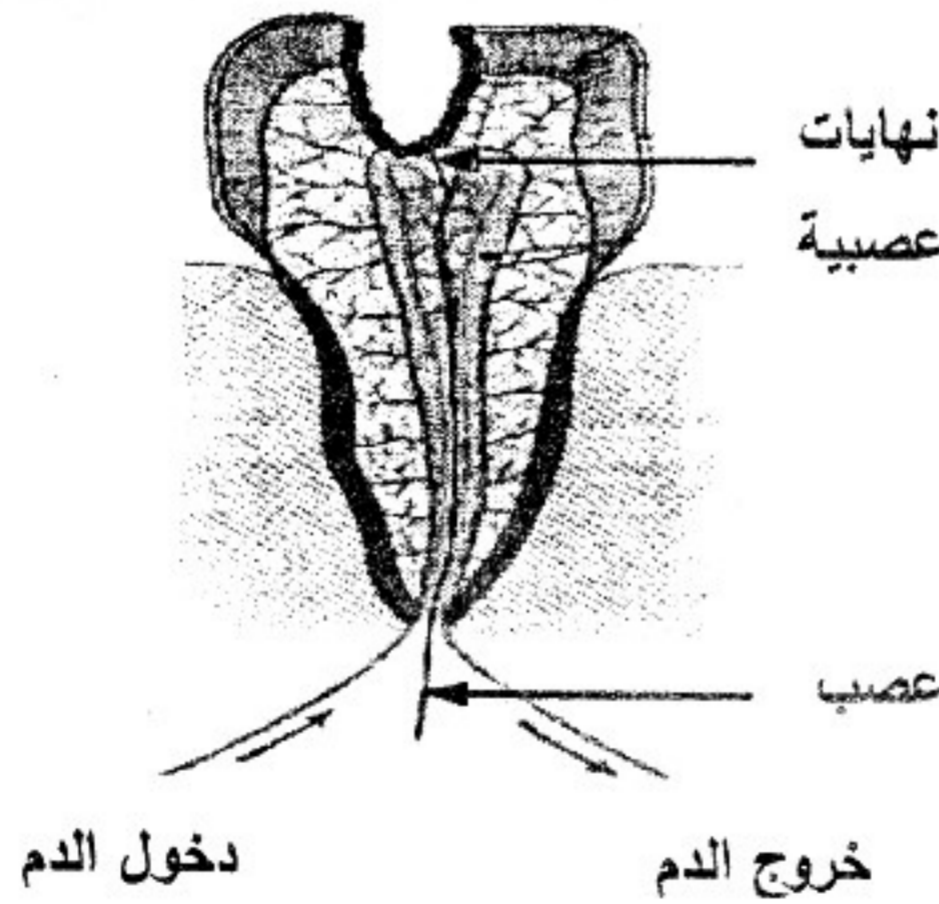
- سمير: جسمه بدين وأسنانه سليمة.

وقصد التعرف على أسباب تلك الحالات، ورَّع عليهم استمارات، وطلب منهم ملأها بعناية، فكانت النتائج كما هي

ممثلة في الوثيقة (1):

عادل	أحمد	سمير	
نعم	نعم	نعم	تناول الوجبات الغذائية الرئيسية
نعم	لا	لا	تناول أغذية بين الوجبات الرئيسية
لا	نعم	نعم	ممارسة الرياضة
نعم	لا	لا	الإدمان على استعمال الحاسوب
نعم	لا	لا	الإحساس بالألم في الأسنان
كبيرة	متوازنة	كبيرة جدا	كمية السكريات والدهن المستهلكة في اليوم

الوثيقة (1): المعلومات المسجلة بعد دراسة محتوى استمارات التلاميذ الثلاثة.



الوثيقة (2): بنية سن مسوسة.

اعتمادا على الوثائق المرفقة ومكتسباتك:

1- بين أسباب بدانة الجسم عند كل من عادل وسمير.

2- فسّر آلية حدوث الإحساس بالألم في السن المسوسة.

3- اقترح ثلاثة سلوكيات سوية لتجنب تسوس الأسنان.

العلامة		شبكة تقويم الوضعية الإدماجية		
المجموع	مجزأة	المؤشرات	المعيار	السؤال
1.5	0.5	م1- يعدد اسباب البدانة 1- عند عادل: - كثرة تناول السكريات والدهن - الإدمان على استعمال الحاسوب - عدم ممارسة الرياضة 2- عند سمير: - الإفراط في تناول السكريات والدهن	الوجاهة	س1
	0.5	م1- استعمال المعطيات بشكل دقيق	استعمال أدوات المادة	
	0.5	م1- يربط بين البدانة والسلوكات غير السوية بأسلوب علمي بسيط	الانسجام	
03	01	م1- يذكر آلية الإحساس بالألم في السن - تسوس السن - تعرية النهايات العصبية - التنبيه - انتقال الرسالة العصبية الحسية عبر العصب - مركز الإحساس في القشرة المخية الذي يترجم الرسالة إلى إحساس بالألم	الوجاهة	س2
	01	م1- توظيف معطيات بنية السن الموسوسة (الوثيقة 2)	استعمال أدوات المادة	
	01	م1- استعمال أسلوب علمي بسيط م2- ترتيب العناصر المتخلطة في حدوث آلية الإحساس بالألم	الانسجام	
03	1.5	م1- يذكر ثلاث نصائح : - تجنب القضم المستمر - تنظيف الأسنان بعد كل وجبة - زيارة طبيب الأسنان مرة في السنة	الوجاهة	س3
	1.5	م1- يستعمل مكتسباته المعرفية في السلوكات الغذائية السليمة م2- يذكر سلوكات صحية مرتبطة بالتوازن الغذائي	الانسجام	
0.5	0.5	نظافة وتنظيم ورقة الإجابة	الإتقان	